

**КОМИТЕТ ПО УПРАВЛЕНИЮ
МУНИЦИПАЛЬНЫМ ИМУЩЕСТВОМ
АДМИНИСТРАЦИИ ВЫТЕГОРСКОГО
МУНИЦИПАЛЬНОГО РАЙОНА**
пр. Ленина, д. 68, г. Вытегра,
Вологодская область, 162900
телефон (81746) 2-12-22
факс (81746) 2-11-77, 2-12-22
e-mail: kumi@vytegra-adm.ru
сайт: 35vytegoriskij.gosuslugi.ru

Администрация с/п Анненское
Главе поселения

Урвановой М.Н.

25.10.2023 № 1151
На № _____ от _____

Уважаемая Марина Николаевна!

Комитет по управлению муниципальным имуществом Администрации Вытегорского муниципального района в соответствии с подпунктом 1 пункта 1 статьи 39.18 Земельного кодекса РФ сообщает, что Вам необходимо разместить 26 октября 2023 года на сайте сельского поселения Анненское информацию и схемы о предоставлении земельных участков из земель населенных пунктов:

- в собственность, местоположение: Российская Федерация, Вологодская область, Вытегорский муниципальный район, сельское поселение Анненское, д. Рюмино, площадью 1572 кв.м, с видом разрешенного использования – для ведения личного подсобного хозяйства (приусадебный земельный участок);

- в аренду, местоположение: Российская Федерация, Вологодская область, Вытегорский муниципальный район, сельское поселение Анненское, д. Рюмино, площадью 459 кв.м, с видом разрешенного использования – для ведения личного подсобного хозяйства (приусадебный земельный участок). Схемы прилагаются.

Просим сообщить о размещении данной информации.

Председатель комитета



Н.В. Жданова

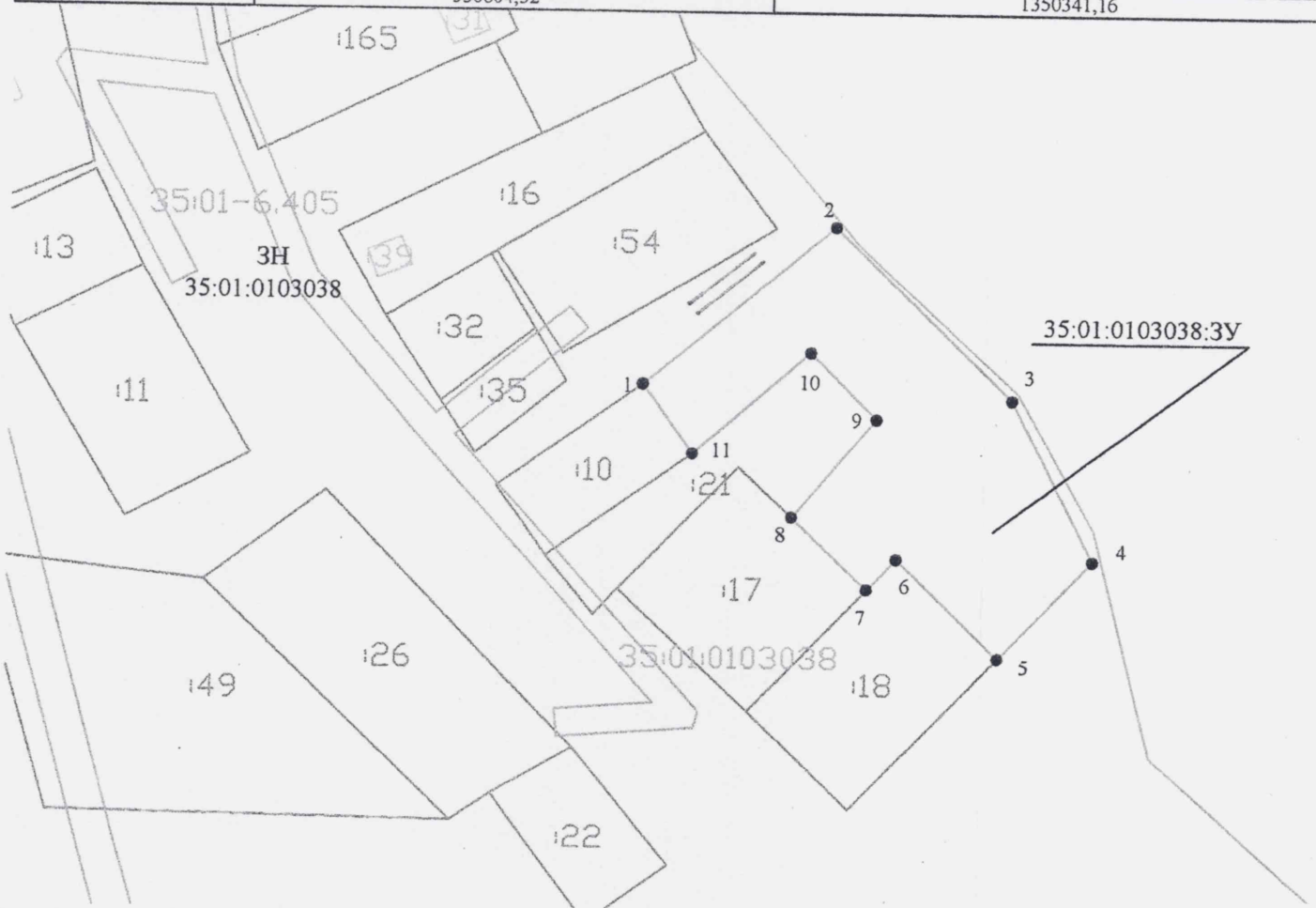
Утверждена

Исходное решение
Администрация
Иркутской области
Иркутского городского округа
Иркутского муниципального района
решение об утверждении схемы или подписавших соглашение о перераспределении земельных участков)

от 11.10.2013 г. № 1357

Схема расположения земельного участка или земельных участков на кадастровом плане территории

Условный номер земельного участка:		
Площадь земельного участка: 1572 кв.м.		
Обозначение характерных точек границ	Координаты, м	
	X	Y
1	2	3
1	530604,32	1350341,16
2	530626,64	1350367,96
3	530602,45	1350393,09
4	530579,88	1350404,64
5	530566,08	1350391,42
6	530579,96	1350377,01
7	530575,63	1350372,84
8	530585,71	1350362,12
9	530599,63	1350374,01
10	530608,94	1350364,64
11	530594,57	1350348,16
1	530604,32	1350341,16



Система координат: МСК 35 2 зона
Условные обозначения:

Масштаб 1:1000

- граница кадастрового квартала
- вновь образованная часть границы, сведения о которой достаточны для определения ее местоположения
- существующая часть границы, имеющиеся в ГКН сведения о которой достаточны для определения ее местоположения
- 35:01:0103038 - номер кадастрового квартала
- 35:01:0103038:3У - обозначение образуемого земельного участка
- :17 - обозначение земельного участка
- 1 - характерная точка границы
- обозначение доступа к образуемому земельному участку
- ЗН - обозначение территориальной зоны



Утверждена

Котляков Михаил
(наименование документа об утверждении, включая

Администрация
наименования органов государственной власти или

Вытегорского муниципального района
органов местного самоуправления, принявших

самоу
решение об утверждении схемы или подписавших
соглашение о перераспределении земельных участков)

от *21.09.2023* г. № *1225*

Схема расположения земельного участка или земельных участков на кадастровом плане территории

Условный номер земельного участка:		
Площадь земельного участка : 459 кв.м.		
Обозначение характерных точек границ	Координаты, м	
	X	Y
1	2	3
1	530819,22	1350196,34
2	530836,48	1350193,44
3	530843,70	1350217,10
4	530827,25	1350223,14
1	530819,22	1350196,34



Система координат: МСК 35 1 зона
Условные обозначения:

Масштаб 1:1000

- граница кадастрового квартала
- граница населенного пункта
- вновь образованная часть границы, сведения о которой достаточны для определения ее местоположения
- существующая часть границы, имеющиеся в ГКН сведения о которой достаточны для определения ее местоположения
- существующая охранная зона, имеющиеся в ГКН сведения о которой достаточны для определения ее местоположения

- 35:01:0103050 - номер кадастрового квартала
- 35:01:0103050:3У - обозначение образуемого земельного участка
- :51 - обозначение земельного участка
- 1 - характерная точка границы
- обозначение доступа к образуемому земельному участку
- ЗН - обозначение территориальной зоны

